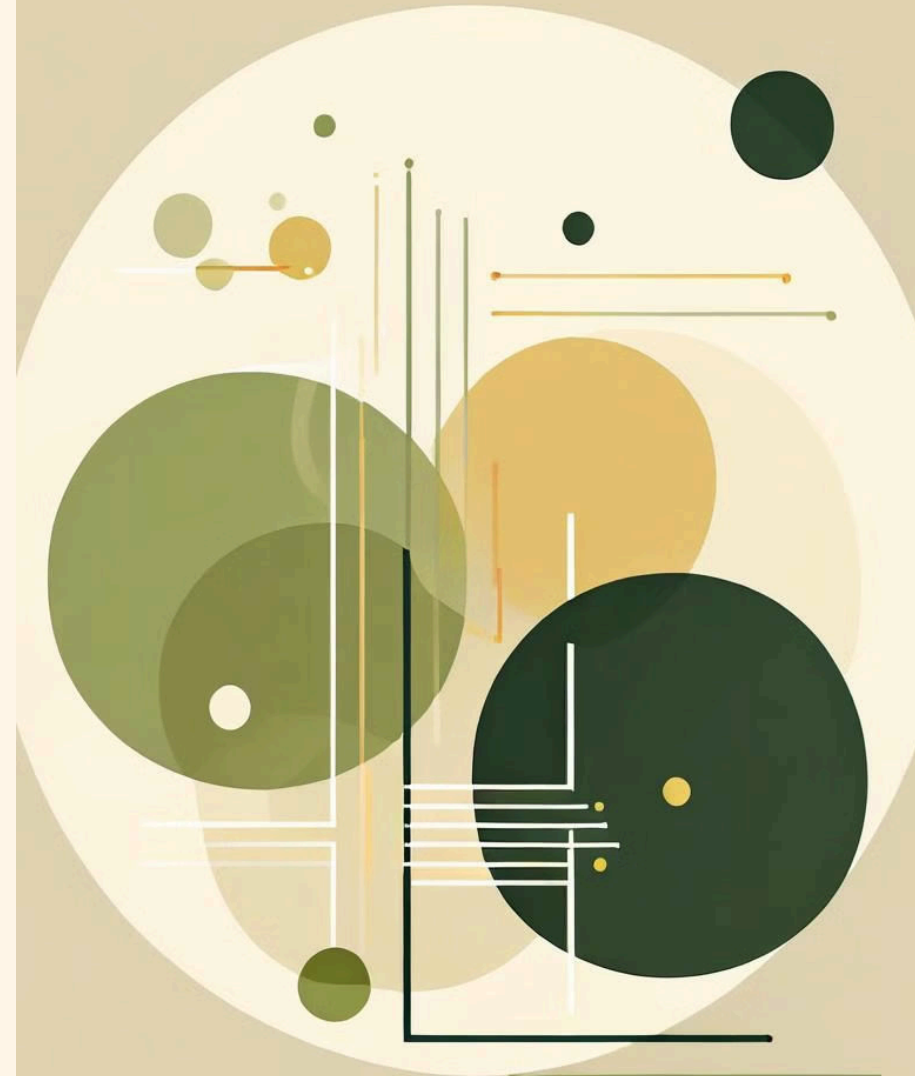


# Fluxograma do Processo de Aposentadoria Especial de Magistério

O processo de aposentadoria segue uma série de etapas importantes para garantir que o servidor receba seus benefícios de forma eficiente e precisa. Vamos explorar esse fluxograma detalhadamente.



# Solicitação de Aposentadoria

O servidor inicia o processo ao solicitar o requerimento de aposentadoria. Nesta etapa, ele precisa escolher entre as opções disponíveis: aposentadoria voluntária, aposentadoria especial de magistério ou aposentadoria compulsória.



# Encaminhamento da Documentação

## Requerente

O servidor encaminha a documentação necessária para o setor de Recursos Humanos (RH).

## Recursos Humanos

O setor de RH recebe e valida a documentação, verificando se todos os requisitos foram atendidos.

## Análise

Caso a documentação esteja correta, o processo é encaminhado para o responsável pela concessão da aposentadoria. Caso contrário, o requerente é informado e solicitado a providenciar os documentos faltantes.

# Setor Responsável

# Concessão da Aposentadoria

1

## Documentação Validada

Após a verificação e validação da documentação, o processo é encaminhado para o responsável pela concessão da aposentadoria.

2

## Concessão

O responsável analisa o processo e, se tudo estiver correto, concede a aposentadoria ao servidor.

3

## Finalização

Com a concessão da aposentadoria, o processo é finalizado e o servidor recebe seus benefícios.

# Conclusão

O processo de aposentadoria é complexo e envolve diversas etapas e requisitos. No entanto, com a devida orientação e organização da documentação, o servidor pode garantir uma transição tranquila para essa nova fase da vida.